

ПЛАНЕТА СТИМ



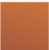


ВОЗРАСТ: от 3 до 6 лет

КОЛИЧЕСТВО ДЕТАЛЕЙ: 285 шт.



obrsnab.ru

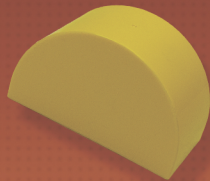
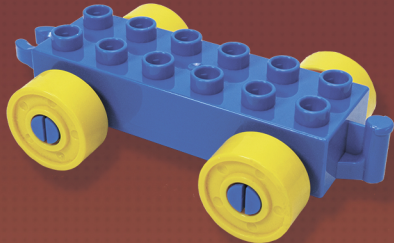
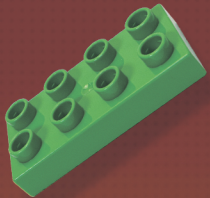


-  **ВОЗРАСТ:** от 3 до 6 лет.
-  **КОЛИЧЕСТВО ДЕТАЛЕЙ:** 285 шт.
-  **КОЛИЧЕСТВО ЭЛЕКТРОННЫХ УСТРОЙСТВ:** не имеет.
-  **ПРОГРАММИРОВАНИЕ:** не имеет.
-  **КОЛИЧЕСТВО ДЕТЕЙ:** за одним набором может работать 6 детей.

КОНСТРУКТОР ЛЁВА. ПЛАНЕТА СТИМ

Конструктор, который помогает детям исследовать окружающий мир, развивает природную любознательность детей и их желание создавать, изучать и исследовать мир естественных наук, технологий, конструирования, искусства и математики (предметов STEAM).

Возможности для обучения безграничны: дети под руководством педагогов, используя специально подобранные кубики, смогут конструировать свою Планету STEAM, где их ждут движущиеся аттракционы, весёлые игры и невероятные истории. С каждым новым визитом на Планету STEAM дети будут всё больше узнавать о принципах работы зубчатых колёс, типах движения и измерениях величин. Дети смогут решать поставленные перед ними задачи в процессе непринужденной и увлекательной деятельности.



ЦЕЛЬ:

Развивать у детей STEAM-компетенции, представления о причинно-следственных связях, помогать в построении предположений, в наблюдении и решении задач.

ЗАДАЧИ:

Сформировать:

- у детей знания об объектах и явлениях окружающего мира, обогащение словарного запаса, развитие речи детей;
- элементарные математические представления (о количестве, счете, форме, величине, цвете; умение ориентироваться в пространстве).

Учить:

- различать и называть детали (кубик, пластина, кирпичик и т.д.);
- анализировать образец постройки: выделять основные части, различать и соотносить их по величине и форме, устанавливать пространственное расположение этих частей относительно друг друга;
- конструировать по образцу, условию и замыслу.

Развивать:

- логику и мышление;
- коммуникативные навыки;
- социально-эмоциональные навыки;
- счет и математику;
- интерес к наукам;
- творческое мышление.

Воспитывать у детей:

- целеустремленность, умение доводить начатое дело до конца, самоконтроль и самовоспитание.

05



СОСТАВ НАБОРА:



x8
Кирпич
2x2(к)



x3
Кирпич со
скошенным
краем
2x2(к)



x2
Кирпич с
изогнутым
дном
2x4(к)



x4
Пластина
2x6(к)



x2
Кирпич высокий
с округлой
аркой
2x8(к)



x1
Воздушные
шарики
(к)



x2
Кирпич высокий
с округлой
аркой
2x4(к)



x2
Пластина
4x4(к)



x8
Кирпич с
изогнутым
дном
2x3(к)



x1
кирпич-арка
2x10(к)



x4
Конус с
квадратным
основанием
2x2(к)



x4
Лодка
2x6(к)



x1
Верх зонта с
отверстием
(к)



x2
Подставка с
квадратным
основанием
2x2(к)



x1
Кирпич
высокий
2x2(к)



x2
Цветок
(к)



x2
Кирпич
высокий
1x2(к)



x4
Чашка для
мафинов
2x2(к)



x1
Кирпич высокий
с квадратной
аркой
2x4(к)



x2
Зубчатое
колесо на 12
зубьев
(к)



x1
Поворотный
стол
4x4(к)



x2
Кирпич с
округлым
краем
2x2(к)

07

СОСТАВ НАБОРА:



х2
Пластина
круглая с
отверстием
4x4(син)



х1
Шар
(син)



х4
Кирпич высокий
1x2(син)



х1
Пластина
4x8(син)



х2
Кирпич с
округлым краем
2x2(син)



х4
Кирпич
2x4(син)



х1
Кирпич высокий
с округлой
аркой
2x4(син)



х3
Пластина
2x6(син)



х2
Кирпич с
округленными
краями
2x4(син)



х2
Кирпич
2x2(син)



х1
Кирпич
высокий
2x2(син)



х1
Кирпич с
колесами
2x6(син)



х3
Шпиль здания
крыши
2x2
(фиолетовый)



х2
Кирпич
2x2
(фиолетовый)



х1
Кирпич
высокий
2x2
(фиолетовый)



х6
Кирпич
высокий
1x2(з)



х2
Пластина
2x4(з)



х3
Кирпич со
скошенным
краем
2x2(з)



х2
Кирпич
высокий
2x2(з)



х2
Кирпич
2x6(з)



х1
Пластина
4x8(з)



х1
Пластина
8x16(з)

СОСТАВ НАБОРА:



х1
Кирпич с
колесами
2х6(з)



х1
Пластина
6х12(сал)



х1
Пластина
4х8(сал)



х1
Кирпич
высокий с
округлой аркой
2х4(сал)



х4
Пластина
2х4(сал)



х2
Кружка
(сал)



х3
Кирпич со
штифтом
сбоку
2х2(сал)



х2
Винт
(ж)



х5
Кирпич
высокий
2х2(сал)



х5
Кирпич
2х4(сал)



х1
Пластина
скругленная
12х12(сал)



х1
Кирпич
высокий
1х2(б)



х2
Кирпич
круглый
2х2(б)



х2
Кирпич с
боковыми
вырезами
1х2(б)



х2
Верх для
кексов
(б)



х2
Пластина
2х6(б)



х2
Кирпич с
округлыми
краями
2х4(б)



х2
Кирпич
2х2(б)



х6
Блюдо для
посуды
(б)



х4
Ограждение
1х6(ж)



х4
Флажок
(ж)



х1
Шар
(ж)

СОСТАВ НАБОРА:



х3
Кирпич-полукруг
(ж)



х2
Пластина
2х6(ж)



х1
Кирпич
круглый
2х2(ж)



х3
Кирпич
высокий
2х2(ж)



х6
Кирпич
2х2(ж)



х3
Кирпич
2х4(ж)



х2
Цветок
(ж)



х2
Кирпич с
глазами
2х2(ж)



х2
Кирпич
высокий
1х2(ж)



х3
Зубчатое
колесо на 8
зубьев
2х2(ж)



х1
Кирпич с
колесами
2х6(ж)



х2
Кирпич с
удлиненными
краями
2х6(о)



х2
Кирпич с
округленными
краями
2х4(о)



х1
Кирпич высокий
2х2(о)



х4
Флагшток
(кор)



х1
Кирпич
высокий
2х2(кор)



х3
Пластина
2х4(кор)



х3
Кирпич
круглый
2х2(кор)



х2
Кирпич
2х2(р)



х2
Цветок
(р)



х2
Кирпич
2х4(р)



х1
Фигурка
человека,
мальчик

10

СОСТАВ НАБОРА:



x1
Фигурка
человека,
мужчина



x1
Фигурка
человека,
девочка



x1
Фигурка
человека,
бабушка



x1
Фигурка
человека,
мальчик



x1
Фигурка
человека,
девочка



x2
Плюшевый
мишка



x2
Кошка



x1
Лошадь



x2
Белка



x2
Кирпич
высокий
1x2(r)



x1
Кирпич
высокий
2x2(син)



x6
Кирпич
2x2(r)



x3
Кирпич
2x4(r)



x2
Кирпич с
изогнутым
верхом
2x2(r)



x3
Пластина
2x4(r)



x1
Кирпич
высокий
2x2(r)



x3
Кирпич
прозрачный
2x2(r)



x1
Крыша
наклонная
4x4(r)



x1
Качель
(r)



x5
Окно
(r)



x3
Кирпич с
округлым
краем
2x2(r)



x3
Зубчатое
колесо на 8
зубьев
2x2(r)



x2
Горка
(r)



x2
Рельса
(сер)



x2
Рельса
(сер)



x2
Пушечное
ядро
(r)



x1
Пушка
(ч)



x2
Держатель
пушки
(ч)



x3
Пластина с
колесами
(ч)



x5
Держатель
лебедки
(сер)



x4
Шланг с
зажимами
(ч)



x4
Крюк с
лебедки



x1
Инвалидная
коляска
2x2(r)

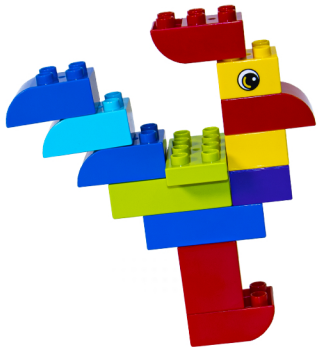
11

ПРИМЕРЫ СБОРКИ:



12

ПРИМЕРЫ СБОРКИ:



ПРЕИМУЩЕСТВА КОНСТРУКТОРА «ЛЁВА»

13

- **«Планета СТИМ»** — конструктор, который помогает развивать детей дошкольного возраста, изучать окружающий мир. Развивает желание создавать, изобретать что-то новое. Погружает в мир математики и технологии. Благодаря набору поддаются объяснению такие сложные понятия, как: изменение величин, принцип работы зубчатых колес, движение объектов. В процессе игры ребенок создает движущиеся аттракционы, попадает в неожиданные ситуации и самостоятельно с ними справляется.
- Благодаря конструктору у ребенка развивается воображение, усидчивость, навыки общения. В процессе игры он учится решать поставленные перед ним задачи, работать в команде.
- Набор подходит как для игровой деятельности дома, так и для проектной деятельности в образовательных учреждениях дошкольного образования.
- **«Планета СТИМ»** — конструктор изготовлен из надежных и прочных материалов, которые гарантируют долгий срок службы. Детали полностью совместимы с деталями с шиповым соединением, что дает возможность реализовывать больше идей не беспокоясь за прочность конструкции.
- **«Планета СТИМ»** — конструктор, который поможет организовать обучение детей в игровой форме!

